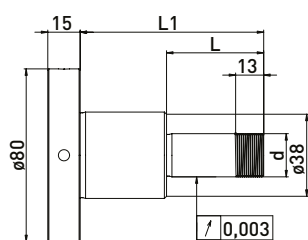
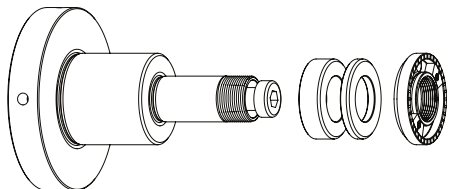


# EWAG $\varnothing 80$ mm // Schaft $\varnothing 20$ mm // RS $\varnothing 35$ mm

Passend auf EWAG Werkzeugschleifmaschinen für Ringsatz  $\varnothing 35$  mm

## SSA $\varnothing 80$ mm // $\varnothing 20$ mm // RS $\varnothing 35$ mm







Lieferung bestückt:

Ringsatz  $\varnothing 35$  mm, Spannmutter mit Wuchtgewichten und Spannschraube M10

| Best.-Nr. | d  | L  | L1 | Ringsatz $\varnothing 35$ mm |    |
|-----------|----|----|----|------------------------------|----|
|           |    |    |    | B 10                         | B4 |
| 300140012 | 20 | 45 | 85 | 2                            | 3  |

## Zubehör EWAG Schleifscheibenaufnahme 80 mm // Schaft $\varnothing 20$ mm // Ringsatz $\varnothing 35$ mm

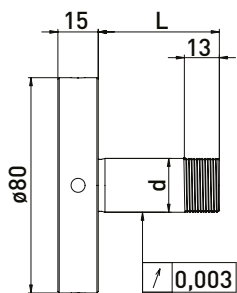
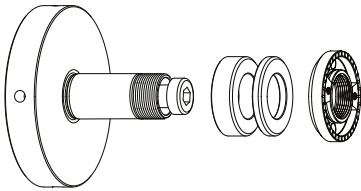
| Best.-Nr. | Bezeichnung  |
|-----------|--|
| 350020081 | *Wuchtgewichtepaar für Spannmutter $\varnothing 35$ // 40gmm  |

| Best.-Nr. | Bezeichnung   |
|-----------|---|
| 350012004 | Distanzring $\varnothing 35 \times \varnothing 20 \times 4$    |
| 350011210 | Distanzring $\varnothing 35 \times \varnothing 20 \times 10$   |
| 350020080 | *Spannmutter mit Wuchtmöglichkeit $\varnothing 35 \times \varnothing 40 \times 8 \times M20 \times 1$  |

# EWAG $\varnothing 80$ mm // Schaft $\varnothing 20$ mm // RS $\varnothing 35$ mm

Passend auf EWAG Werkzeugschleifmaschinen für Ringsatz  $\varnothing 35$  mm

## SSA $\varnothing 80$ mm // $\varnothing 20$ mm // RS $\varnothing 35$ mm



Lieferung bestückt:

Ringsatz  $\varnothing 35$  mm, Spannmutter mit Wuchtgewichten und Spannschraube M10

| Best.-Nr. | d  | L  | Ringsatz $\varnothing 35$ mm |     |
|-----------|----|----|------------------------------|-----|
|           |    |    | B 10                         | B 4 |
| 300141012 | 20 | 20 | -                            | 2   |
| 300141022 | 20 | 45 | 2                            | 3   |

## Zubehör EWAG Schleifscheibenaufnahme 80 mm // Schaft $\varnothing 20$ mm // Ringsatz $\varnothing 35$ mm

| Best.-Nr. | Bezeichnung  |  |
|-----------|--|--|
| 350020081 | *Wuchtgewichtepaar für Spannmutter $\varnothing 35$ // 40gmm |  |

| Best.-Nr. | Bezeichnung   |  |
|-----------|---|--|
| 350012004 | Distanzring $\varnothing 35 \times \varnothing 20 \times 4$   |  |
| 350012010 | Distanzring $\varnothing 35 \times \varnothing 20 \times 10$  |  |
| 350020080 | *Spannmutter mit Wuchtmöglichkeit $\varnothing 35 \times \varnothing 40 \times 8 \times M20 \times 1$ |  |

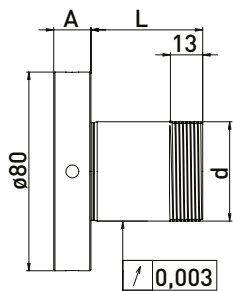
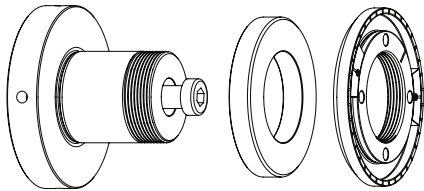
| Best.-Nr. | Bezeichnung                                    |
|-----------|--|
| 300149001 | Adapterschraube EWAG M10 für Artikel 300140012 |
| 300149002 | Adapterschraube EWAG M10 für Artikel 300141022 |

\*zusammengehörige Artikel

# EWAG $\varnothing 80$ mm // Schaft $\varnothing 40$ mm // RS 70 mm

Passend auf EWAG Werkzeugschleifmaschinen für Ringsatz  $\varnothing 70$  mm

## SSA $\varnothing 80$ mm // $\varnothing 40$ mm // RS 70 mm

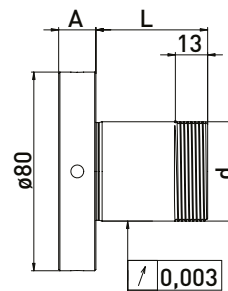
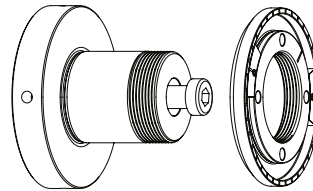


Lieferung bestückt:  
Distanzring  $\varnothing 70$  mm, Spannmutter mit Wuchtgewichten und Spannschraube M10

Ringsatz  $\varnothing 70$  mm

| Best.-Nr. | d  | L  | A  | B 12 |
|-----------|----|----|----|------|
| 300140242 | 40 | 45 | 15 | 1    |

## SSA $\varnothing 80$ mm // $\varnothing 40$ mm // ohne RS



Lieferung bestückt:  
Spannmutter mit Wuchtgewichten und Spannschraube M10

| Best.-Nr. | d  | L  | A  |
|-----------|----|----|----|
| 300140212 | 40 | 20 | 15 |
| 300140222 | 40 | 20 | 30 |
| 300140232 | 40 | 20 | 49 |

## Zubehör EWAG Schleifscheibenaufnahme $\varnothing 80$ mm // Schaft $\varnothing 40$ mm // RS 70 mm

| Best.-Nr. | Bezeichnung  |
|-----------|--|
| 350020082 | *Wuchtgewichtepaar für Spannmutter $\varnothing 78$ EWAG |



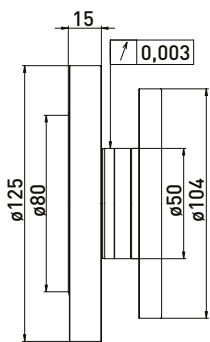
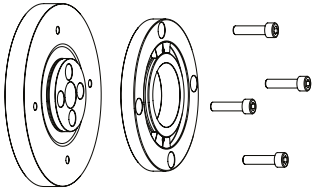
| Best.-Nr. | Bezeichnung  |
|-----------|--|
| 350014012 | Distanzring $\varnothing 70$ x $\varnothing 40$ x 12               |
| 350020025 | *Spannmutter mit Wuchtmöglichkeit $\varnothing 78$ x 8,5,5 M40x1,5 |



# EWAG $\varnothing 125$ mm // Schaft $\varnothing 50$ mm

Passend auf EWAG Werkzeugschleifmaschinen

## SSA $\varnothing 125$ // $\varnothing 32$ mm



Lieferung bestückt:  
Flansch und Gegenflansch mit Wuchtgewichten,  
4 St. Spannschrauben M6 x 25

| Best.-Nr. | Bezeichnung  |
|-----------|--|
| 300140311 | Schleifscheibenaufnahme EWAG<br>$\varnothing 125 \times \varnothing 50 \times A15$ |

## Zubehör EWAG Schleifscheibenaufnahme $\varnothing 125$ // Schaft $\varnothing 32$ mm

| Best.-Nr. | Bezeichnung  |
|-----------|--|
| 350020082 | Wuchtgewichtepaar<br>für Spannmutter $\varnothing 78$ EWAG |

