

Spann- und Wuchttechnik

und
Zubehör



good better BLUE

GDS[®]
Made in Germany



Spann- und Wuchttechnik

Der optimale Schleifprozess benötigt immer extremere Genauigkeiten bei optimierten, flexiblen Beladesystemen an der Maschine.

Um genau diese Anforderungen zu erfüllen hat GDS neue Spann- und Wuchssysteme entwickelt.

„Unsere Qualität für Ihren Erfolg“

Sie erhalten alle professionellen Spann- und Wuchtlösungen rund ums Werkzeugschleifen aus einer Hand. Sonderlösungen und Abmessungen werkstückspindelseitig und schleifspindelseitig auf Anfrage.

Wir passen unsere Dienstleistung Ihren Bedürfnissen an und bürgen für unsere Qualität.

GDS - die Präzisionsmacher



INHALT

Stand August 2016

μGrind HPS20 und HPS20L	6-7
μGrind Hydro	8-9
μGrind Nann 3409E	10-11
μGrind W20	12-13
μGrind HPS Mini	14-15
μGrind HPS Micro	16-17
μGrind Nann 3148E Mini	18-19
μGrind Nann 3148E Micro	20-21
eGrind	22-23
xGrind HPS	24-25
xGrind Hydro	26-29
Clamp Stick Spreizdorne	30-31
Equi'Z Wuchttechnik	32-35
Adapter Feingewuchtet	36-37
Adapter SK40 und SK50	38
Adapter für Schleifscheibenaufnahmen ...	39
GDS Handelspartner	40-42

Unsere Spann- und Wuchtsysteme zeichnen sich aus durch:



Höchste Genauigkeit durch Verwendung modernster Messtechniken.



Absolute Passgenauigkeit und optimaler Rund- und Planlauf.



Extreme Belastbarkeit durch Verwendung von vergütetem Material und bester Wärmebehandlung.



Optimale Oberflächenvergütung und dadurch langlebige Maßhaltigkeit und Präzision.



Nachhaltigkeit durch unseren Reparaturservice.

μGrind HPS20
HPS20 L

μGrind Hydro

μGrind Nann
3409E

μGrind W20

μGrind HPS
Mini

μGrind HPS
Micro

μGrind Nann
3148E Mini

μGrind Nann
3148E Micro

eGrind

xGrind HPS

xGrind Hydro

Spreizdorne

Wuchttechnik

Adapter
Feingewuchtet

Adapter
SK40 und SK50

Adapter-SSA

Das μ Grind HPS20 ist ein in 2 Ebenen zur Maschine ausrichtbares, automatisches **Schnellspannfutter**.



Die μ Grind Serie wurde von GDS speziell für den Einsatz in Werkzeugschleifmaschinen entwickelt und ist eine Innovation im Bereich Präzisionsspannmittel für Werkzeugschleifmaschinen.

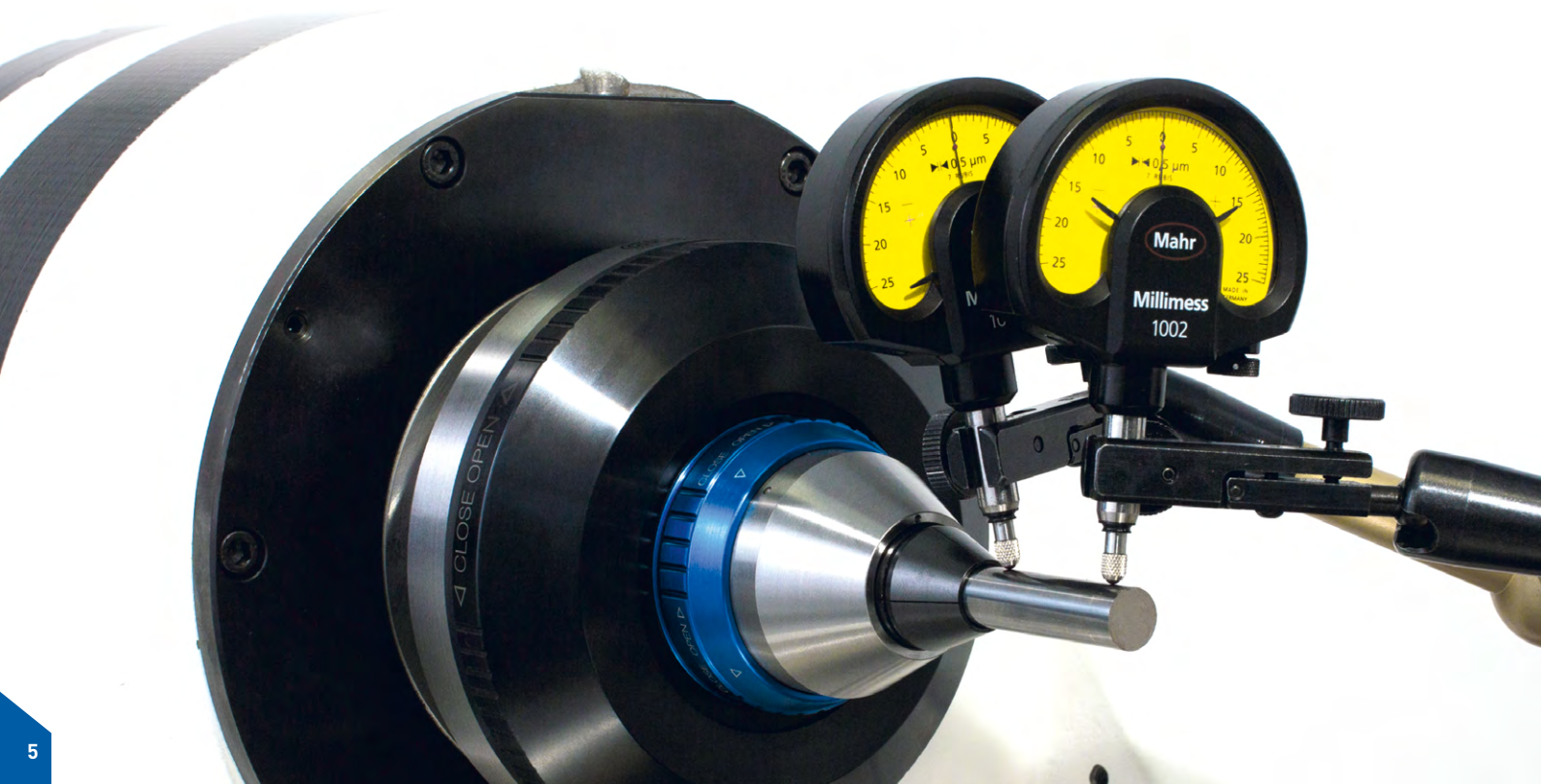
Höchste Rundlauf- und Wiederholgenauigkeiten, im Zusammenspiel mit den hervorragenden Dämpfungseigenschaften, sowie die geringen Störkonturen ermöglichen einen gleichmäßigen Materialabtrag bei optimierten Vorschüben.

Die Oberflächengüte am Werkstück ist absolut gleichbleibend. Der Abtrag und Verschleiß an der Schleifscheibe wird erheblich reduziert. Dies sind die Parameter einer prozesssicheren Schleifoperation.

Beste Geometrien, gleichbleibende Qualität, Form und Maßhaltigkeit an der Werkzeugschneide ist das Ergebnis mit GDS Spannmitteln der Serie μ Grind.

μ genaues Ausrichten mittels 2 Messuhren in nur wenigen Minuten, bei absoluter Wiederholpräzision beim Rohlings- und Spannhülsenwechsel.

GDS - die Präzisionsmacher



Durch die Ausrichtbarkeit des axialen Rundlauffehlers, in Zusammenhang mit der Kompensation des Taumelfehlers, erreicht die μ Grind Serie eine **neue Dimension der Genauigkeit**.



Geringere Störkonturen für optimalen Schleifscheibenauslauf

Sehr hohe Rundlauf- und Wiederholgenauigkeit <0,002mm

Taumelfehler ausrichtbar

Rundlauf ausrichtbar

Flexibler Spannbereich durch Spannzangen

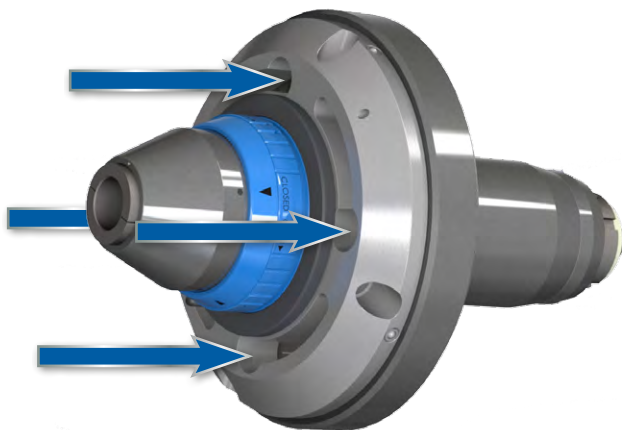
Sehr geringe Einspanntiefe des Rohlings bei gleichbleibender Haltekraft und Rundlaufgenauigkeit

Positive Dämpfungseigenschaften

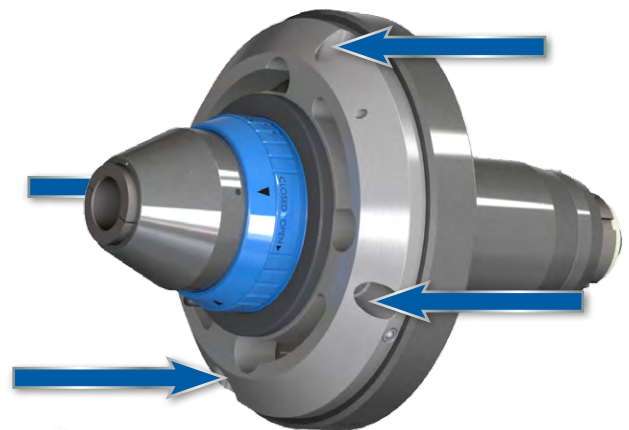
Sehr geringer Verschleiß

Nachhaltig durch günstige Generalüberholungen und Reparaturmöglichkeiten

Einstellung - Rundlauf zur Maschine



Einstellung - Taumelfehler zur Maschine

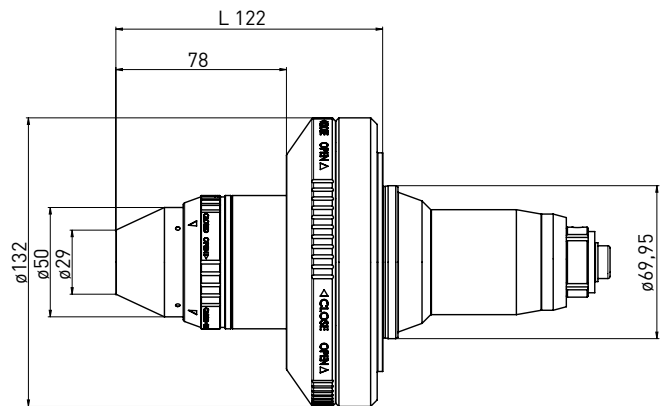
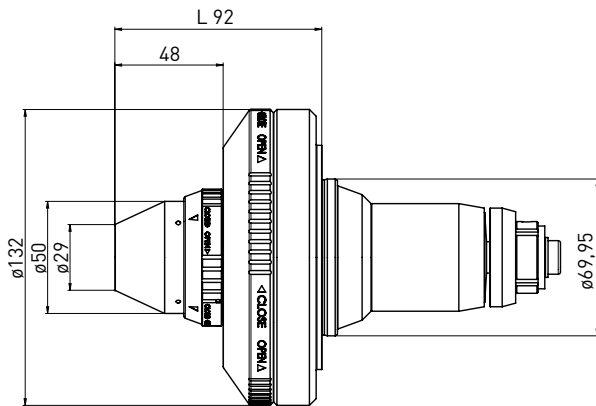


GDS μ Grind HPS20 // GDS μ Grind HPS20 L

μ Grind HPS20 / HPS20L



μ Grind HPS20 / HPS20L



Lieferung inklusive:

Koffer, Druckstange, Klopfer, Spannschlüssel,
USB-Stick mit Beschreibung

Best.-Nr.	Bezeichnung	D	L
400001000	μ Grind HPS 20	69,95	92
400001001	μ Grind HPS 20 L	69,95	122

Für folgende Maschinen einsetzbar:



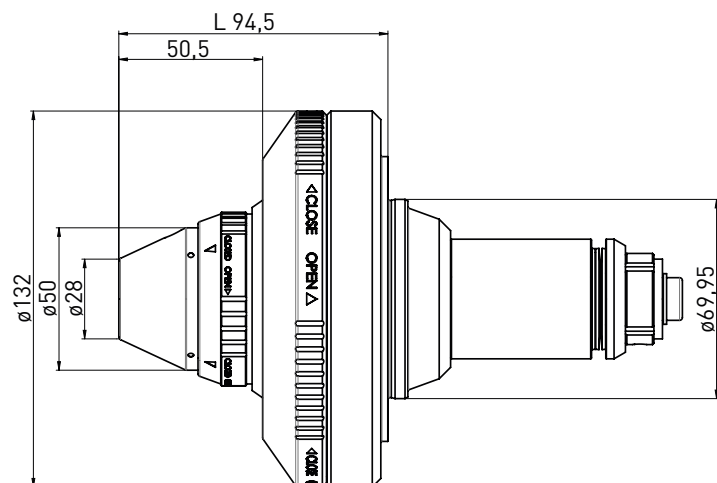
Helitronic Mini Power
(ausgeschlossen Mini Automation)
Helitronic Power
Helitronic Vision
Helitronic Essential
Messmaschinen: Helicheck



μ Grind Hydro



μ Grind Hydro



Lieferung inklusive:

Koffer, Druckstange, Klopfer, Spannschlüssel, USB-Stick mit Beschreibung

Best.-Nr.	Bezeichnung	D	L
400002000	μ Grind Hydro	69,95	94,5

Zubehör:

Best.-Nr.	Bezeichnung - \emptyset
350111903	Zwischenbüchse Automatik \emptyset 3 mm
350111904	Zwischenbüchse Automatik \emptyset 4 mm
350111905	Zwischenbüchse Automatik \emptyset 5 mm
350111906	Zwischenbüchse Automatik \emptyset 6 mm
350111908	Zwischenbüchse Automatik \emptyset 8 mm
350111910	Zwischenbüchse Automatik \emptyset 10 mm
350111912	Zwischenbüchse Automatik \emptyset 12 mm
350111914	Zwischenbüchse Automatik \emptyset 14 mm
350111916	Zwischenbüchse Automatik \emptyset 16 mm

Für folgende Maschinen einsetzbar:



Helitronic Mini Power
(ausgeschlossen Mini Automation)

Helitronic Power

Helitronic Vision

Helitronic Essential

Messmaschinen: Helicheck

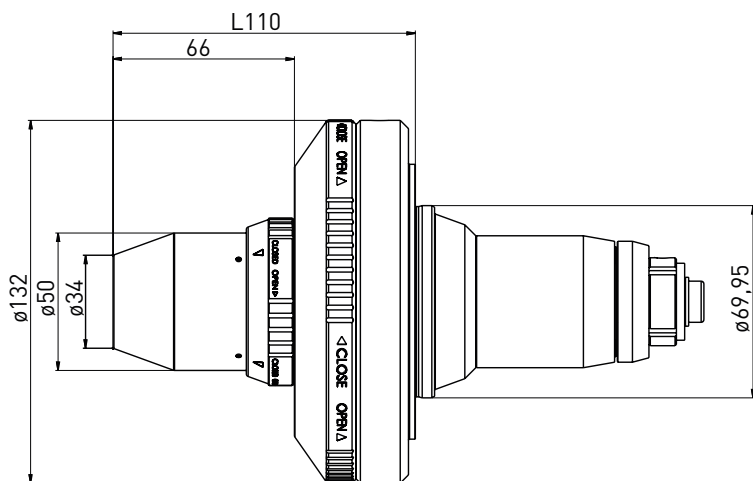


GDS μ Grind Nann 3409E

μ Grind Nann 3409E



μ Grind Nann 3409E



Lieferung inklusive:

Koffer, Druckstange, Klopfer, Spannschlüssel,
USB-Stick mit Beschreibung

Best.-Nr.	Bezeichnung	D	L
400001004	μ Grind Nann 3409E	69,95	92

Für folgende Maschinen einsetzbar:



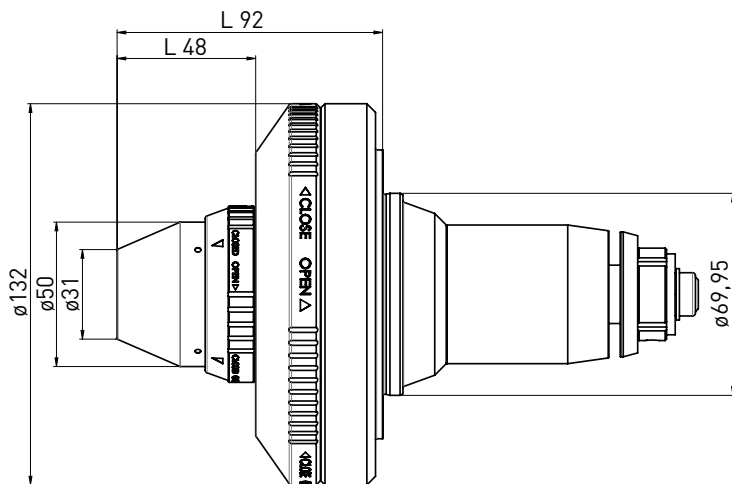
Helitronic Mini Power
(ausgeschlossen Mini Automation)
Helitronic Power
Helitronic Vision
Helitronic Essential
Messmaschinen: Helicheck



μ Grind W20



μ Grind W20



Lieferung inklusive:

Koffer, Druckstange, Klopfer, Spannschlüssel, USB-Stick mit Beschreibung

Best.-Nr.	Bezeichnung	D	L
400001005	μ Grind W20	69,95	92

Für folgende Maschinen einsetzbar

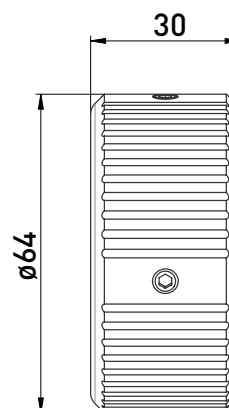


Helitronic Mini Power
(ausgeschlossen Mini Automation)
Helitronic Power
Helitronic Vision
Helitronic Essential
Messmaschinen: Helicheck



Zubehör:

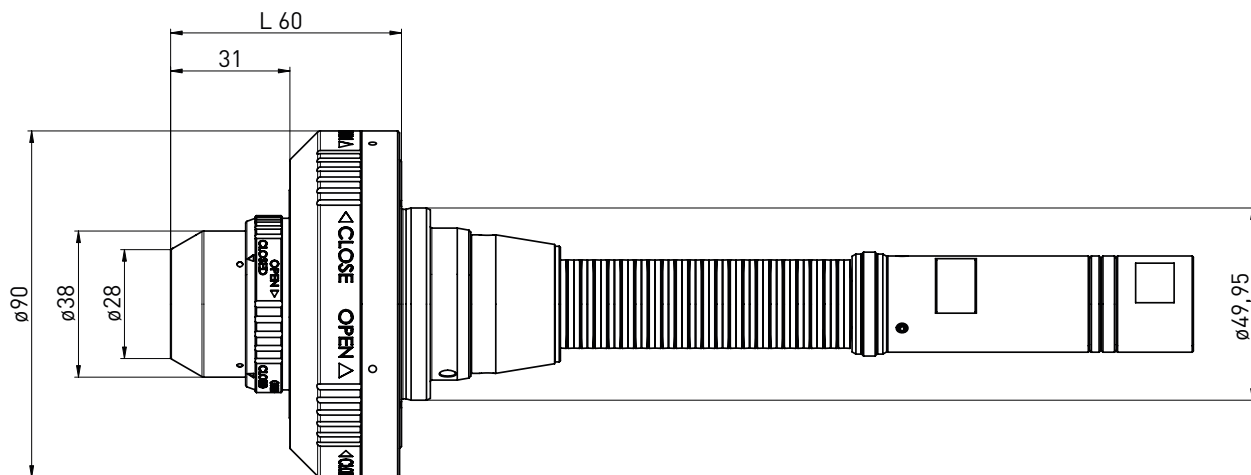
Best.-Nr.	Bezeichnung
350060012	Cofix 20 (für W20 und Nann 3409E) Einschraubhilfe für Spannzangen



μ Grind HPS Mini



μ Grind HPS Mini



Lieferung inklusive:

Koffer, Druckstange, Klopfer, Spannschlüssel, USB-Stick mit Beschreibung

Für folgende Maschinen einsetzbar:



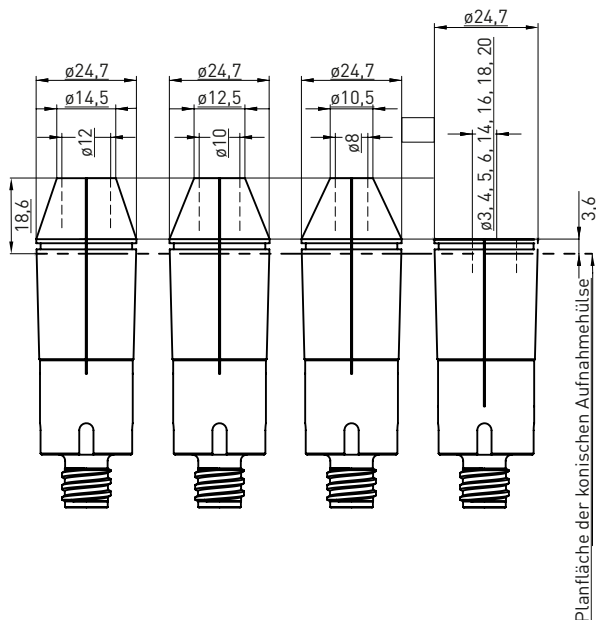
Mini Automation



Best.-Nr.	Bezeichnung	D	L
400001002	μ Grind HPS Mini	49,95	60

Zubehör:

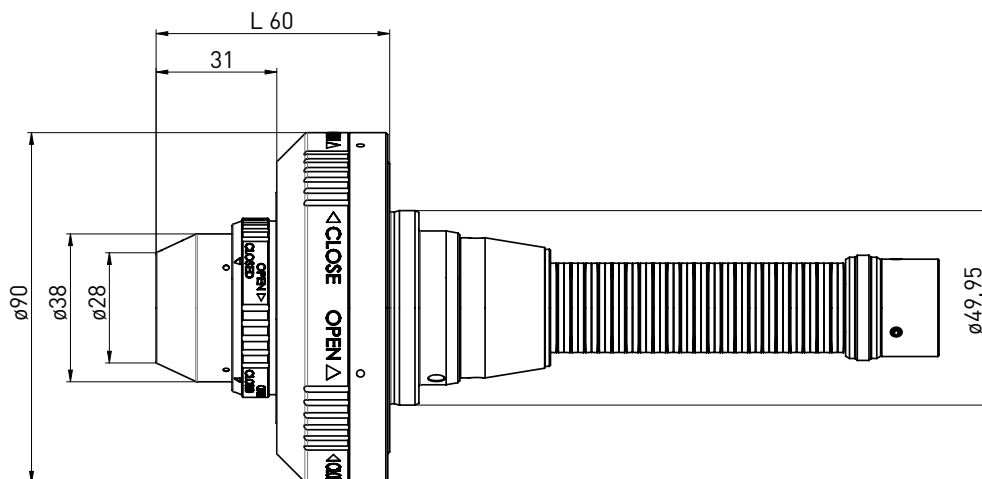
Best.-Nr.	Bezeichnung - \emptyset
350260003	GDS Spannhülse 20 - \emptyset 3 mm
350260004	GDS Spannhülse 20 - \emptyset 4 mm
350260005	GDS Spannhülse 20 - \emptyset 5 mm
350260006	GDS Spannhülse 20 - \emptyset 6 mm
350260108	GDS Spannhülse 20K - \emptyset 8 mm
350260110	GDS Spannhülse 20K - \emptyset 10 mm
350260112	GDS Spannhülse 20K - \emptyset 12 mm
350260014	GDS Spannhülse 20 - \emptyset 14 mm
350260016	GDS Spannhülse 20 - \emptyset 16 mm
350260018	GDS Spannhülse 20 - \emptyset 18 mm
350260020	GDS Spannhülse 20 - \emptyset 20 mm



μ Grind HPS Micro



μ Grind HPS Micro



Lieferung inklusive:

Koffer, Druckstange, Klopfer, Spannschlüssel, USB-Stick mit Beschreibung

Best.-Nr.	Bezeichnung	D	L
400001006	μ Grind HPS Micro	49,95	60

Für folgende Maschinen einsetzbar:

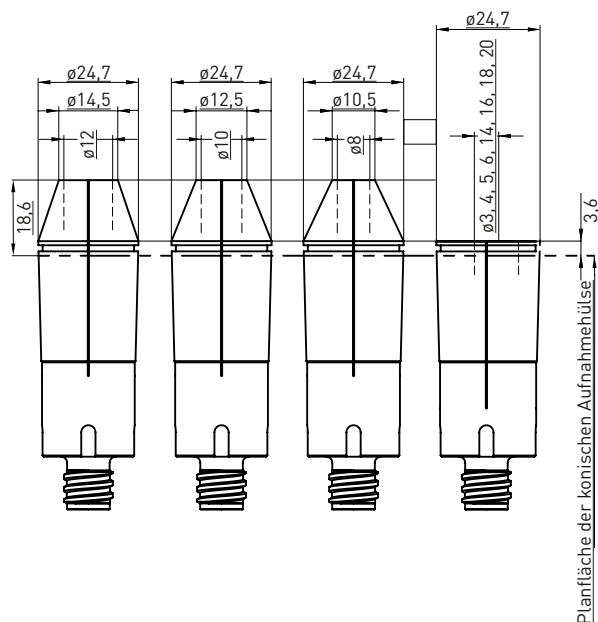


Helitronic Micro



Zubehör:

Best.-Nr.	Bezeichnung - \emptyset
350260003	GDS Spannhülse 20 - \emptyset 3 mm
350260004	GDS Spannhülse 20 - \emptyset 4 mm
350260005	GDS Spannhülse 20 - \emptyset 5 mm
350260006	GDS Spannhülse 20 - \emptyset 6 mm
350260108	GDS Spannhülse 20K - \emptyset 8 mm
350260110	GDS Spannhülse 20K - \emptyset 10 mm
350260112	GDS Spannhülse 20K - \emptyset 12 mm
350260014	GDS Spannhülse 20 - \emptyset 14 mm
350260016	GDS Spannhülse 20 - \emptyset 16 mm
350260018	GDS Spannhülse 20 - \emptyset 18 mm
350260020	GDS Spannhülse 20 - \emptyset 20 mm



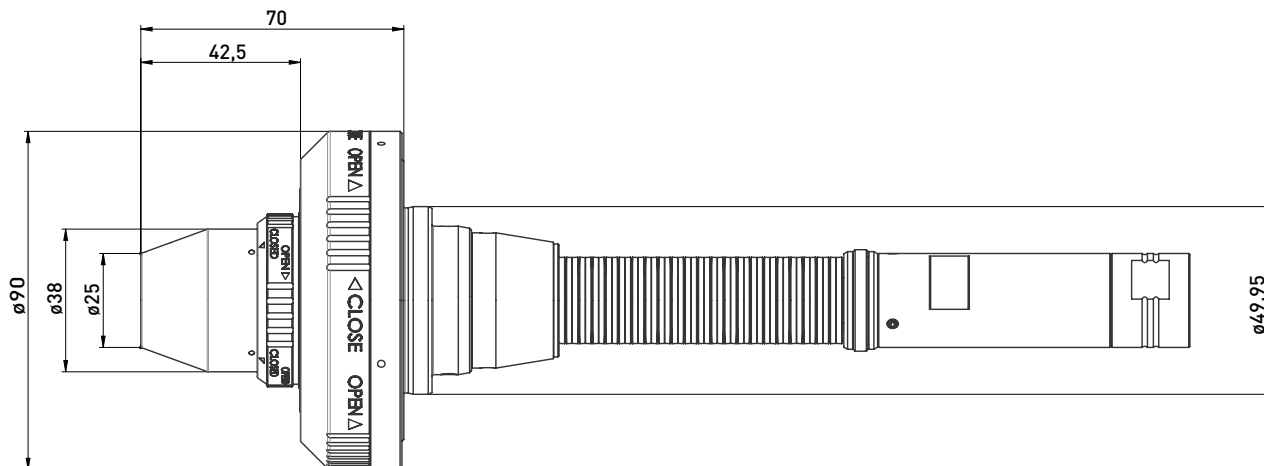
GDS μ Grind Nann 3148E Mini

μ Grind Nann 3148E Mini



GDS μ Grind Nann 3148E Mini

μ Grind Nann 3148E Mini



Lieferung inklusive:

Koffer, Druckstange, Klopfer, Spannschlüssel, USB-Stick mit Beschreibung

Für folgende Maschinen einsetzbar:



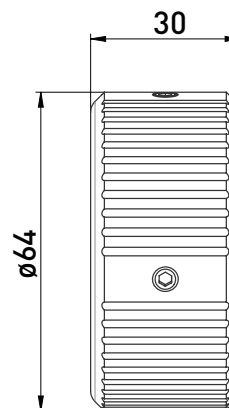
Mini Automation



Best.-Nr.	Bezeichnung	D	L
400001003	μ Grind Nann 3148E Mini	49,95	60

Zubehör:

Best.-Nr.	Bezeichnung
350060013	Cofix 12 (für W15 und Nann 3148E) Einschraubhilfe für Spannzangen

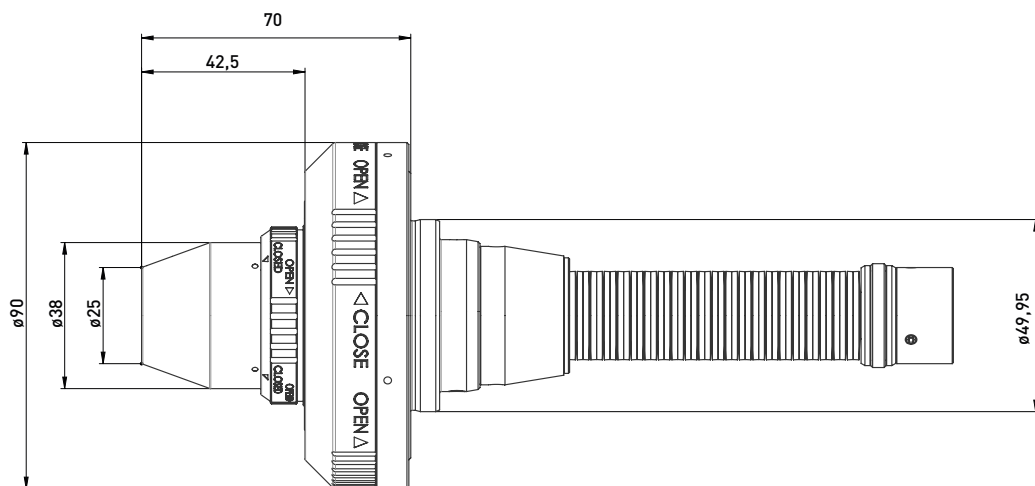


μ Grind Nann 3148E Micro



GDS μ Grind Nann 3148E Micro

μ Grind Nann 3148E Micro



Lieferung inklusive:

Koffer, Druckstange, Klopfer, Spannschlüssel, USB-Stick mit Beschreibung

Für folgende Maschinen einsetzbar:



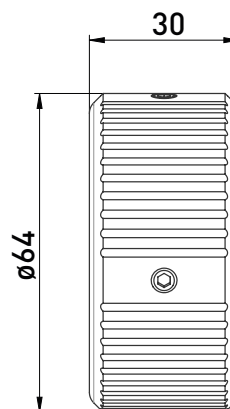
Helitronic Micro



Best.-Nr.	Bezeichnung	D	L
400001007	μ Grind Nann 3148E Micro	49,95	60

Zubehör:

Best.-Nr.	Bezeichnung
350060013	Cofix 12 (für W15 und Nann 3148E) Einschraubhilfe für Spannzangen



Das manuelle Spannutter eGrind HPS20 ist das **HochPräzisionsSpannzangenfutter** unserer eGrind Serie.



Die eGrind Serie wurde von GDS speziell für den Einsatz im Hochleistungsschleifzentrum Walter Mini Automation entwickelt.

Höchste Genauigkeit bei flexiblem Einsatz war das Ziel bei der Entwicklung der eGrind Serie.

Enorme Wiederholgenauigkeit beim Rohlingwechsel sind die Parameter für ein optimales Schleifergebnis. In wenigen Augenblicken können Sie mit unserer CoFix Einschraubhilfe die Spannzangen wechseln. µ genaues Ausrichten des Rundlaufs in wenigen Minuten.

eGrind die economy Serie in der Schnellspanntechnologie von GDS.

GDS - die Präzisionsmacher

Die höchsten Rundlauf- und Wiederholgenauigkeiten im Zusammenspiel mit hervorragenden Dämpfungseigenschaften sowie die geringen Störkonturen ermöglichen einen gleichmäßigen Materialabtrag bei optimierten Vorschüben.



Geringe Störkonturen für optimalen Schleifscheibenauslauf

Sehr hohe Rundlauf und Wiederholpräzision

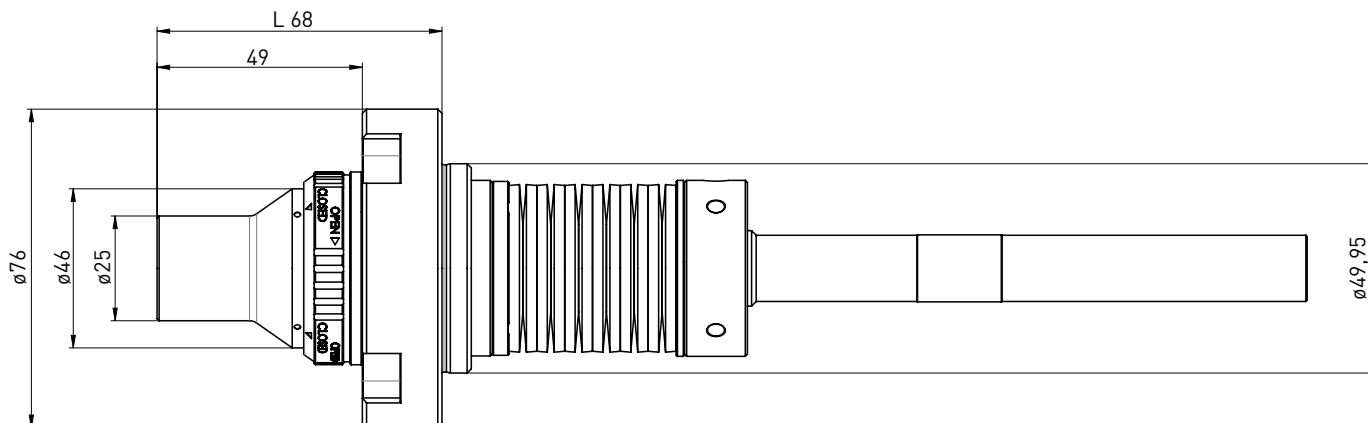
Rundlauf ausrichtbar

Flexibler Spannbereich durch handelsübliche Nann 3148E Spannzangen

Sehr geringer Verschleiß

Durchmesserwechsel in wenigen Augenblicken mit der Einschraubhilfe CoFix

eGrind 3148E



Best.-Nr.	Bezeichnung	D	L
400004000	eGrind Spann- futter 3148E	49,95	68

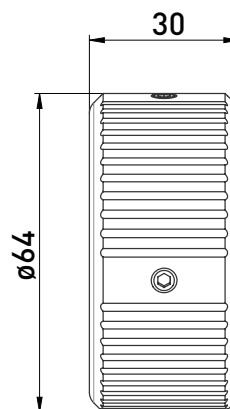
Für folgende Maschinen einsetzbar:



Mini Automation

Zubehör:

Best.-Nr.	Bezeichnung
350060013	Cofix 12 (für W15 und Nann 3148E) Einschraubhilfe für Spannzangen



Das manuelle Spannfutter xGrind HPS20 ist das **HochPräzisionsSpannzangenfutter** unserer xGrind Serie.



Die innovative xGrind Serie entwickelt von GDS für den Einsatz im Bereich Präzisionsspannmittel für Werkzeugschleifmaschinen.

Durch die hervorragenden Dämpfungseigenschaften xGrind HPS20 werden bei der Bearbeitung entstehende Vibrationen vom Spannsystem gedämpft.

Die Oberflächengüte am Werkstück ist absolut gleichbleibend und sichert geringe Fertigungstoleranzen. Der Abtrag und Verschleiß an der Schleifscheibe wird reduziert.

Gleichbleibende Halterkraft und Rundlaufgenauigkeit bei sehr geringer Einspanntiefe.

Dies sind für uns Voraussetzungen einer prozesssicheren Schleifoperation.

GDS - die Präzisionsmacher



Hohe Rundlauf- und Wiederholgenauigkeit

Wirtschaftlich, durch erhöhte Standzeiten

Geringe Störkonturen für optimalen Schleifscheibenauslauf

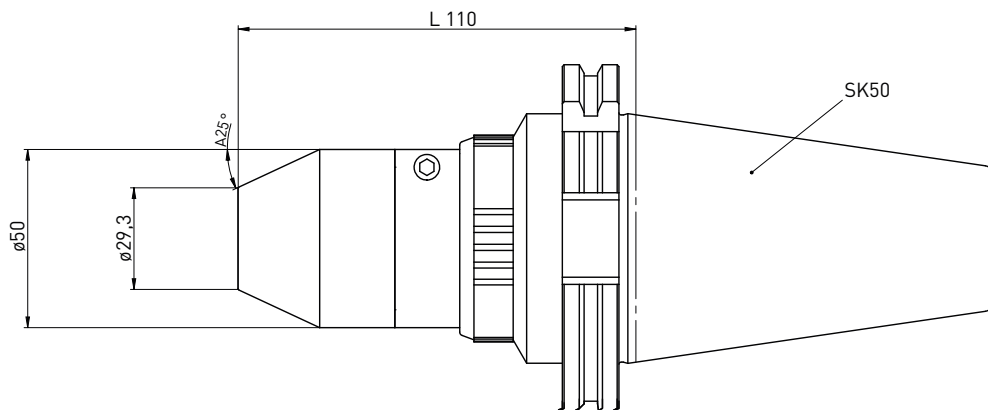
Effektiv durch flexiblen Spannbereich

Zeitsparend durch einfaches Handling, 45% weniger Schraubumdrehungen als bei herkömmlichen Spanntechniken

Sehr geringe Verletzungsmöglichkeiten beim Spannen durch Spannschlüssel

Nachhaltig durch sehr geringen Verschleiß und günstige Generalüberholung/Reparaturmöglichkeiten

xGrind HPS



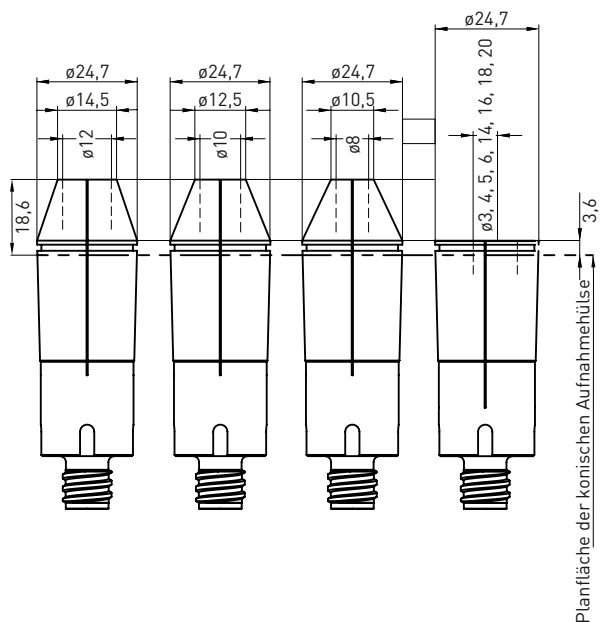
Lieferung inklusive:

Spannschlüssel

Best.-Nr.	Bezeichnung	d	L
400005000	xGrind HPS SK50	29,3	110
400005100	xGrind HPS SK50 Komplettsatz (inkl. Spannhülsen ø3-20mm)	29,3	110

Zubehör:

Best.-Nr.	Bezeichnung - ø
350260003	GDS Spannhülse 20 - ø3 mm
350260004	GDS Spannhülse 20 - ø4 mm
350260005	GDS Spannhülse 20 - ø5 mm
350260006	GDS Spannhülse 20 - ø6 mm
350260108	GDS Spannhülse 20K - ø8 mm
350260110	GDS Spannhülse 20K - ø10 mm
350260112	GDS Spannhülse 20K - ø12 mm
350260014	GDS Spannhülse 20 - ø14 mm
350260016	GDS Spannhülse 20 - ø16 mm
350260018	GDS Spannhülse 20 - ø18 mm
350260020	GDS Spannhülse 20 - ø20 mm



Das xGrind Hydro unser **SK Hydrodehnspannfutter**.



Die xGrind Serie wurde von GDS speziell für den Einsatz in allen Hochleistungsschleifzentren mit Schnittstelle SK 50 entwickelt.

Das GDS xGrind ist ein neues, manuelles Hydrodehnspannfutter in verschiedenen Durchmesservarianten. Höchste Genauigkeit bei flexiblem Einsatz war das Ziel bei der Entwicklung der xGrind Serie.

Enorme Wiederholgenauigkeit gepaart mit hervorragenden Dämpfungseigenschaften der Hydrodehnspanntechnik ermöglicht Ihnen beste Oberflächen bei optimalen Rundlaufeigenschaften.

xGrind Serie ist die Hydrodehnspanntechnik für alle Hochleistungsschleifzentren mit Schnittstelle SK50 und ist daher universell einsetzbar.

GDS - die Präzisionsmacher



NEU einfache und sichere Entnahme des Spannfutters aus der Maschine, SafeGrip schützt vor Abrutschen und Verletzungen beim täglichen Handling

Geringe Störkonturen für optimalen Schleifscheibenauslauf

Sehr hohe Rundlauf und Wiederholpräzision

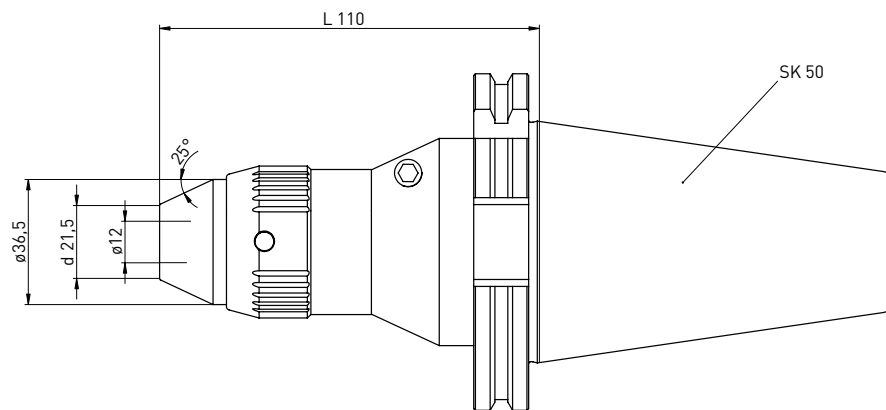
Flexibler Spannbereich durch GDS Zwischenbüchsen

Sehr geringe Verletzungsmöglichkeiten durch optimierten Winkel der Spannschraube

Nachhaltig durch günstige Reparatur und Generalüberholungen

GDS xGrind Hydro SK50 ø12

xGrind Hydro SK50 ø12



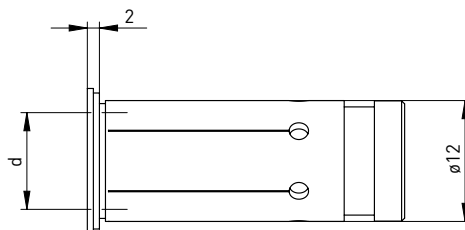
Lieferung inklusive:

Spannschlüssel

Best.-Nr.	Bezeichnung	d	L
400005001	xGrind Hydro SK50 ø12	21,5	110

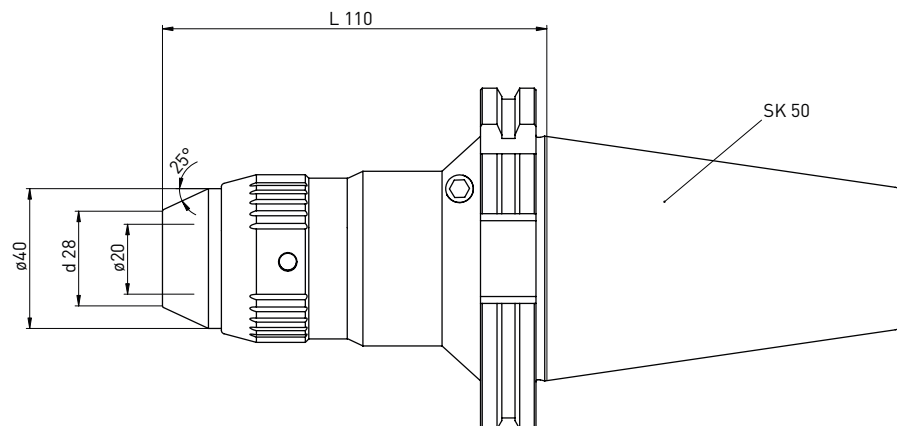
Zubehör Zwischenbüchsen für Hydro:

Best.-Nr.	Bezeichnung	d
350110601	Zwischenbüchse ø12	3
350110602	Zwischenbüchse ø12	4
350110603	Zwischenbüchse ø12	5
350110604	Zwischenbüchse ø12	6
350110605	Zwischenbüchse ø12	8



GDS xGrind Hydro SK50 ø20

xGrind Hydro SK50 ø20



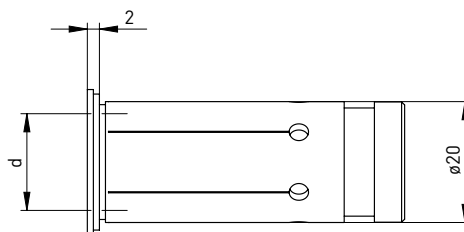
Lieferung inklusive:

Spannschlüssel

Best.-Nr.	Bezeichnung	d	L
400005002	xGrind Hydro SK50 ø20	28	110

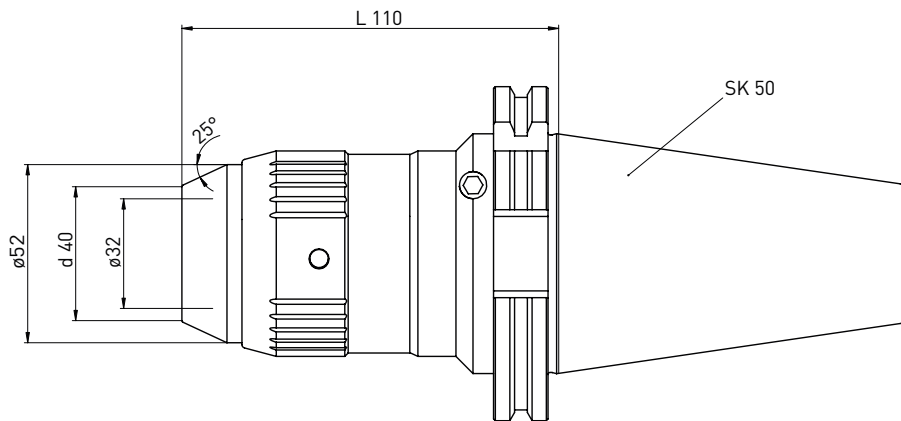
Zubehör Zwischenbüchsen für Hydro:

Best.-Nr.	Bezeichnung	d
350110606	Zwischenbüchse ø20	3
350110607	Zwischenbüchse ø20	4
350110608	Zwischenbüchse ø20	5
350110609	Zwischenbüchse ø20	6
350110610	Zwischenbüchse ø20	7
350110611	Zwischenbüchse ø20	8
350110612	Zwischenbüchse ø20	9
350110613	Zwischenbüchse ø20	10
350110614	Zwischenbüchse ø20	11
350110615	Zwischenbüchse ø20	12
350110616	Zwischenbüchse ø20	13
350110617	Zwischenbüchse ø20	14
350110618	Zwischenbüchse ø20	15
350110619	Zwischenbüchse ø20	16



GDS xGrind Hydro SK50 ø32

xGrind Hydro SK50 ø32



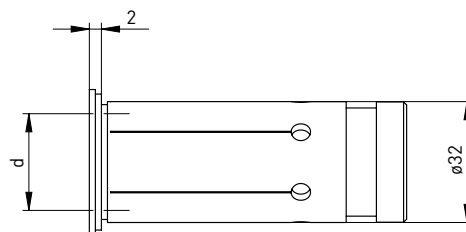
Lieferung inklusive:

Spanschlüssel

Best.-Nr.	Bezeichnung	d	L
400005003	xGrind Hydro SK50 ø32	40	110

Zubehör Zwischenbüchsen für Hydro:

Best.-Nr.	Bezeichnung	D
350110707	Zwischenbüchse ø32	6
350110708	Zwischenbüchse ø32	8
350110709	Zwischenbüchse ø32	10
350110710	Zwischenbüchse ø32	12
350110711	Zwischenbüchse ø32	14
350110712	Zwischenbüchse ø32	16
350110713	Zwischenbüchse ø32	18
350110714	Zwischenbüchse ø32	20
350110715	Zwischenbüchse ø32	25



Clamp Stick ist die Produktreihe zum **Spannen von Werkzeugen mit Innenbohrung.**



Clamp Stick ist die Produktreihe zum Spannen von Werkzeugen mit Innenbohrung.

Die extrem hohen Rund- und Planlaufeigenschaften ermöglichen Ihnen Werkzeuge mit hoher Präzision herzustellen und nachzuschärfen.

Schnelle und einfache Handhabung des Clamp Stick bietet Ihnen ein enorm flexibles Arbeiten.

Beste Geometrien, höchste Präzision bei der Herstellung und gleichbleibende Qualität. Das sind die Merkmale der Clamp Stick Serie von GDS.

GDS - die Präzisionsmacher



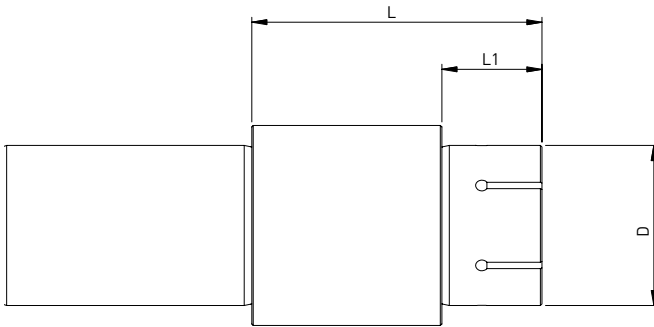
Geringe Störkonturen für optimalen Schleifscheibenauslauf

Sehr hohe Rund- und Planlaufeigenschaften

Flexible Spanndurchmesser erhältlich

Ausführung mit Schnittstelle SK50 oder mit zylindrischem Schaft

Clamp Stick Spreizdorn mit zylindrischem Schaft



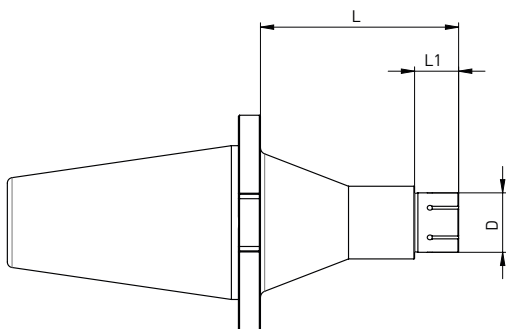
Spanndurchmesser: $\leq H7$
 Rundlaufgenauigkeit: $\leq 5\mu$
 Dehnrate maximal: 0,1

L: Auskraglänge // L1: Spannlänge // D: Spanndurchmesser

Best.-Nr.	Bezeichnung	L1	D
303001013	Spreizdorn $\varnothing 20 \times L53 \times \varnothing 13$	15	13
303001016	Spreizdorn $\varnothing 20 \times L53 \times \varnothing 16$	15	16
303001022	Spreizdorn $\varnothing 20 \times L56 \times \varnothing 22$	18	22
303001027	Spreizdorn $\varnothing 20 \times L58 \times \varnothing 27$	20	27
303001032	Spreizdorn $\varnothing 20 \times L62 \times \varnothing 32$	24	32
303001040	Spreizdorn $\varnothing 20 \times L64 \times \varnothing 40$	26	40

Best.-Nr.	Bezeichnung	L1	D
303002013	Spreizdorn $\varnothing 32 \times L53 \times \varnothing 13$	15	13
303002016	Spreizdorn $\varnothing 32 \times L53 \times \varnothing 16$	15	16
303002022	Spreizdorn $\varnothing 32 \times L56 \times \varnothing 22$	18	22
303002027	Spreizdorn $\varnothing 32 \times L58 \times \varnothing 27$	20	27
303002032	Spreizdorn $\varnothing 32 \times L62 \times \varnothing 32$	24	32
303002040	Spreizdorn $\varnothing 32 \times L64 \times \varnothing 40$	26	40

Clamp Stick Spreizdorn mit Steilkegel 50



Spanndurchmesser: $\leq H7$
 Rundlaufgenauigkeit: $\leq 5\mu$
 Dehnrate maximal: 0,1

L: Auskraglänge // L1: Spannlänge // D: Spanndurchmesser

Best.-Nr.	Bezeichnung	L2	D
303003016	Spreizdorn SK 50 x L98 x $\varnothing 16$	15	16
303003022	Spreizdorn SK 50 x L101 x $\varnothing 22$	18	22
303003027	Spreizdorn SK 50 x L103 x $\varnothing 27$	20	27
303003032	Spreizdorn SK 50 x L105 x $\varnothing 32$	24	32
303003040	Spreizdorn SK 50 x L107 x $\varnothing 40$	26	40

Das letzte Quäntchen in der präzisen Fertigung, Effizienz und Wirtschaftlichkeit durch aufeinander abgestimmtes **Wuchtsystem**.



Durch den Einsatz der Wuchtsysteme von GDS sichern Sie sich nicht nur prozesssichere Werkzeuge sondern beugen hohem Schleifscheibenverschleiss und Maschinenreparaturen vor.

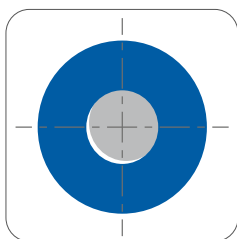
Schützen Sie Ihre Spindeln und erhöhen Sie die Standzeit der Schleifscheiben. Mit der präzise ausgewuchteten Schleifscheibe fertigen Sie wirtschaftlich und vorausschauend. Sie erreichen eine höhere Anzahl bearbeiteter Werkstücke pro Schleifscheibe; Rattermarken und reduzierte Oberflächengüte werden vermieden. Die mechanische Stabilität der Schleifmaschine wird verbessert. Beanspruchung am Spindellager wird reduziert.

Unsere Wuchtsysteme gibt es in verschiedenen Ausführungen. Für jeden Anwendungsfall genau abgestimmt.

GDS - die Präzisionsmacher

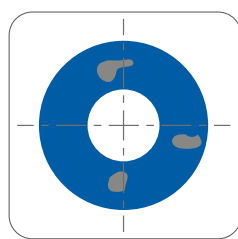
Unwuchtfaktoren:

Toleranz der Schleifscheibenbohrung



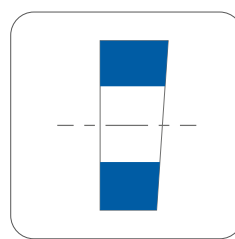
Unwuchtfolgen:
Reduzierte Oberflächenqualität (Rattermarken)

Homogenität der Schleifscheibe



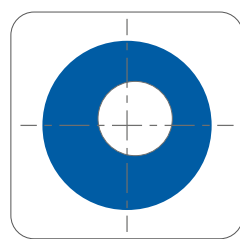
Reduzierte Maßhaltigkeit des Werkstücks (Abrichtekosten steigen)

Parallelität der Schleifscheibe



Hoher Schleifscheibenverschleiß (geringere Standzeiten)

Konzentrität der Schleifscheibe



Spindelstockverschleiß (unnötige Reperaturen, Maschinenstillstand)



Wuchten in optimaler Güte, ob Kleinteile mit 50g oder 8kg Gewicht, Unwucht weniger als 0,1g problemlos detektieren

Weichgelagerte Auswuchtstation, mobil durch geringes Gewicht

Autark, kein Zusatzcomputer nötig

Komplett ohne PC Kenntnisse bedienbar

Jedes Werkzeug wird aktuell kalibriert

Spindel- und Lagerschäden und damit verbunden Folgekosten durch Wuchten vorauswirken

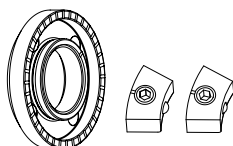
Erhöhung der Schneidenstandzeit

Equi'Z Wuchtzubehör für Werkzeugschleifmaschinen



Best.-Nr.	Bezeichnung
400006000	Equi'Z Wuchtgerät
400006001	Equi'Z Competition
400006002	Equi'Z Power

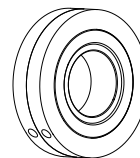
Für Schleifscheibenaufnahmen:



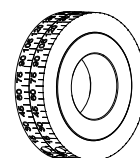
Best.-Nr.	Bezeichnung
350020080	Spannmutter mit Wuchtmöglichkeit $\varnothing 35 \times \varnothing 40 \times 8 \times M20 \times 1$ (ohne Gewichte)
350020081	Wuchtgewichtepaar für Spannmutter $\varnothing 35$ 40gmm
350040040	Spannmutterschlüssel TK29 für $\varnothing 20$

Best.-Nr.	Bezeichnung
350020026	Spannmutter mit Wuchtmöglichkeit $\varnothing 47 \times 12 M31,5 \times 1,5$ (ohne Gewichte)
350020027	Wuchtgewichtepaar für Spannmutter $\varnothing 47$ 75gmm
350040030	Spannmutterschlüssel TK39 für $\varnothing 47$

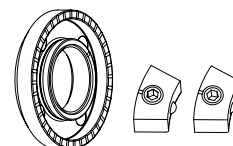
Für mobiles Wuchtgerät:



Best.-Nr.	Bezeichnung
350080120	Wuchtring ohne Skalierung 3-teilig 80gmm $\varnothing 60 \times \varnothing 20 \times 12$
350080130	Wuchtring ohne Skalierung 3-teilig 80gmm $\varnothing 45 \times \varnothing 20 \times 12$



Best.-Nr.	Bezeichnung
350080100	Wuchtring mit Skalierung 3-teilig 80gmm $\varnothing 60 \times \varnothing 20 \times 12$
350080110	Wuchtring mit Skalierung 3-teilig 80gmm $\varnothing 45 \times \varnothing 20 \times 12$



Best.-Nr.	Bezeichnung
350020020	Spannmutter mit Wuchtmöglichkeit $\varnothing 50 \times 8,5 M20 \times 1,0$ (ohne Gewichte)
350020021	Wuchtgewichtepaar für Spannmutter $\varnothing 50$ 100gmm
350040010	Spannmutterschlüssel TK 27 für $\varnothing 20$

Best.-Nr.	Bezeichnung
350020022	Spannmutter mit Wuchtmöglichkeit $\varnothing 60 \times 9 M32 \times 1,5$ (ohne Gewichte)
350020023	Wuchtgewichtepaar für Spannmutter $\varnothing 60$ 150gmm
350040030	Spannmutterschlüssel TK39 für $\varnothing 47$



Equi'Z Competition Standalone Wuchtstation
für höchste Auswuchtgenauigkeit $\leq 0,5$ gmm

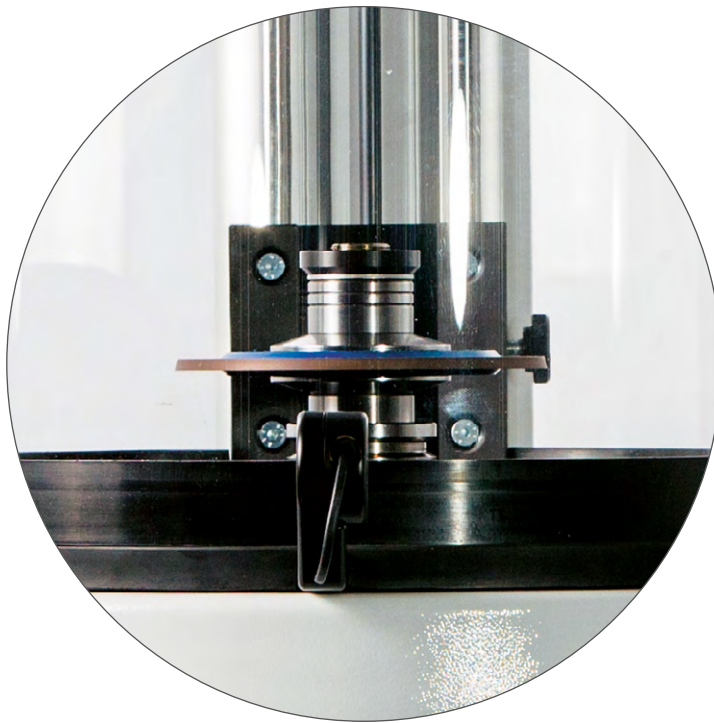
Bedienung wahlweise mit:
Tablet, Notebook, PC (Windows 10)
oder mit integriertem Display



ab September 2016

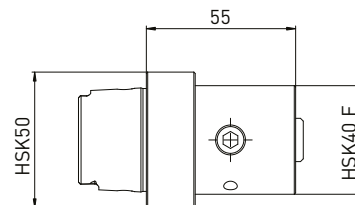
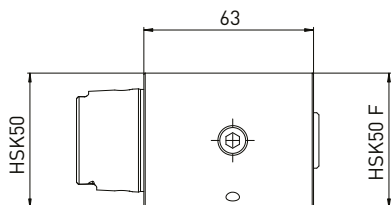
Equi'Z Competition

Equi'Z Competition



Adapter Feingewuchtet HSK 50

Adapter für **Werkzeugschleifmaschinen, Abrichtemaschinen, Voreinstellgeräte, Wuchtmaschinen**

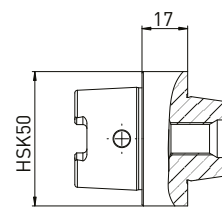
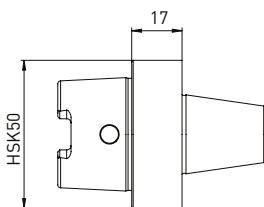


Best.-Nr. Bezeichnung

350130020 Adapter HSK50
C x HSK40 A/C/E - HSK50 B/D/F

Best.-Nr. Bezeichnung

350130021 Adapter HSK50
C x HSK32 A/C/E - HSK40 B/D/F

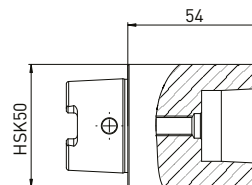
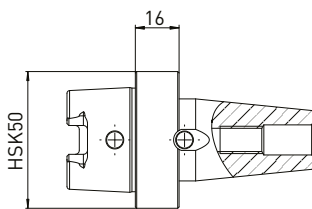


Best.-Nr. Bezeichnung

350130034 Adapter HSK50 auf Anca Kegele

Best.-Nr. Bezeichnung

350130032 Adapter HSK50 auf Haas/Walter Kegele

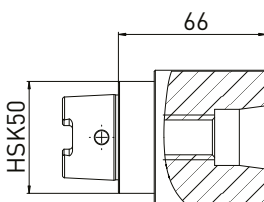


Best.-Nr. Bezeichnung

350130030 Adapter HSK50 auf Strausak Fleximat

Best.-Nr. Bezeichnung

350130031 Adapter HSK50 auf Strausak Promat

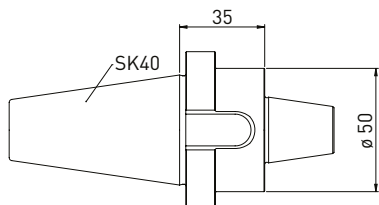


Best.-Nr. Bezeichnung

350130033 Adapter HSK50 auf Saacke Kurzkegel

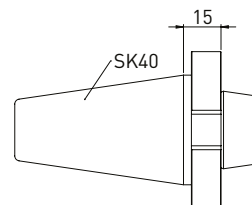
Adapter Feingewuchtet SK40

Adapter für **Werkzeugschleifmaschinen, Abrichtmaschinen, Voreinstellgeräte, Wuchtmaschinen**



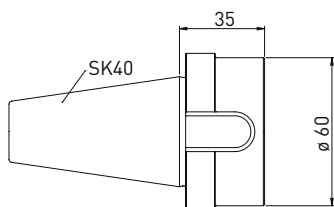
Best.-Nr. Bezeichnung

350130035 Adapter SK40 auf Anca Kegeles $\varnothing 30$



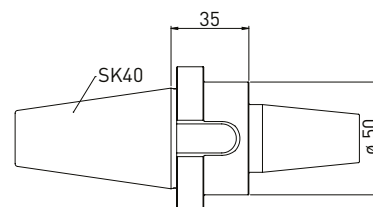
Best.-Nr. Bezeichnung

350130014 Adapter SK40 auf Haas/Walter Kegeles



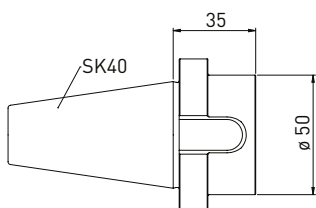
Best.-Nr. Bezeichnung

350130040 Adapter SK40 auf Saacke Kurzkegeles



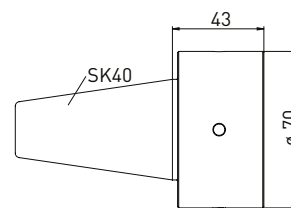
Best.-Nr. Bezeichnung

350130043 Adapter SK40 auf Strausak Fleximat



Best.-Nr. Bezeichnung

350130042 Adapter SK40 auf Strausak Promat

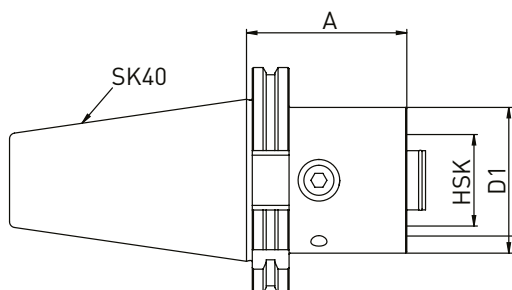


Best.-Nr. Bezeichnung

350130039 Adapter SK40 auf Rollomatic $\varnothing 25$

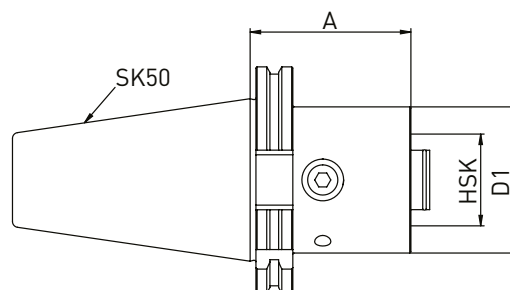
Adapter SK40 und SK50 auf HSK Werkzeugaufnahmen

Adapter SK40 auf HSK



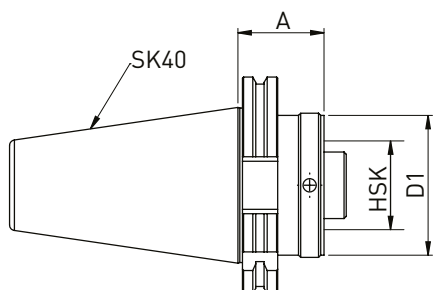
Best.-Nr.	A/C/E HSK Form	B/D/F HSK Form	A	D1
350130011	HSK32	HSK40	55	40
350130012	HSK40	HSK50	60	50
350130013	HSK50	HSK63	70	63

Adapter SK50 auf HSK



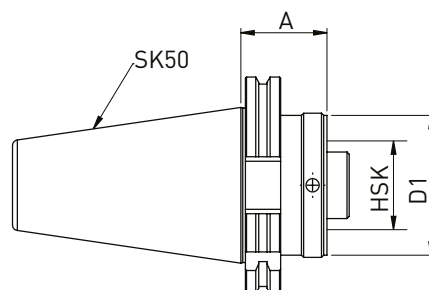
Best.-Nr.	A/C/E HSK Form	B/D/F HSK Form	A	D1
350130001	HSK 32	HSK 40	55	40
350130002	HSK40	HSK50	60	50
350130003	HSK50	HSK63	70	63
350130004	HSK63	HSK80	80	80

Adapter SK40 auf HSK



Best.-Nr.	A/C HSK Form	A	D1
350130015	HSK32	40	32
350130016	HSK40	40	40
350130017	HSK50	40	50
350130018	HSK63	70	63

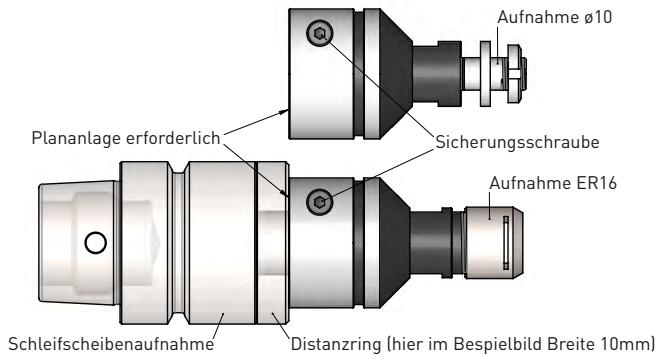
Adapter SK50 auf HSK



Best.-Nr.	A/C HSK Form	A	D1
350130005	HSK 32	40	32
350130006	HSK40	40	40
350130007	HSK50	40	50
350130008	HSK63	40	63
350130009	HSK80	70	80
350130010	HSK100	100	100

Adapter für Schleifscheibenaufnahmen

Adapter für Schleifscheibenaufnahmen von $\varnothing 20$ auf $\varnothing 10$ // von $\varnothing 20$ auf Spannzangenfutter ER16



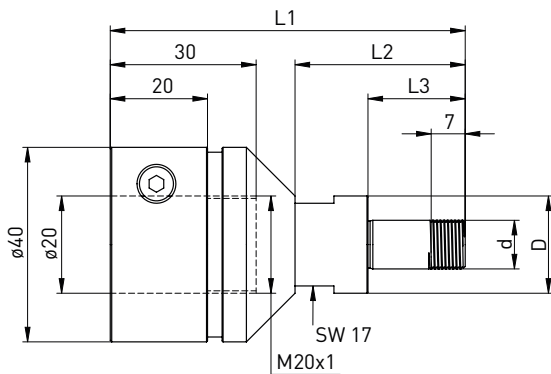
Montagebeispiel

Adapter auf Gewinde M20x1 aufdrehen und hinten zur Plananlage bringen.

Bei Bedarf mit Distanzringen unterlegen, so dass der Adapter zur Plananlage kommt.

Anschließend über Schlüsselfläche anziehen und mit Sicherungsschraube sichern.

Adapter $\varnothing 20$ auf $\varnothing 10$



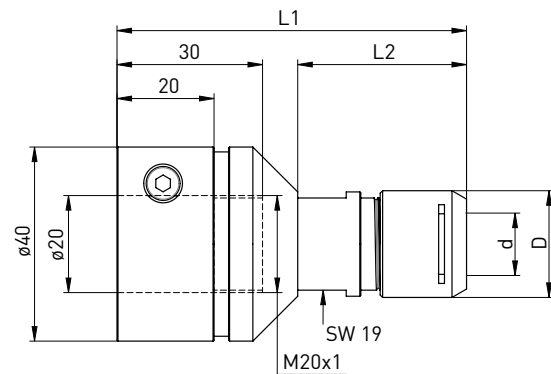
Lieferung bestückt:
mit Spannmutter (350020114), 4 Stück Distanzringe (350016004)

Best.-Nr.	D	d	L1	L2	L3
350130046	20	10	73	35	20

Zubehör Adapter $\varnothing 20$ auf $\varnothing 10$

Best.-Nr.	Bezeichnung - \varnothing
350016004	Distanzring $\varnothing 20 \times \varnothing 10 \times 3$
350020114	Spannmutter $\varnothing 18 \times 4 - M10 \times 0,75$
350040050	Hakenschlüssel mit Nase 16-20 mm

Adapter $\varnothing 20$ auf ER16



Lieferung bestückt:
mit Mini Spannmutter Silent ER16 (350020116)

Best.-Nr.	D	d	L1	L2
350130047	22	ER16	73	62

Zubehör Adapter $\varnothing 20$ auf ER16

Best.-Nr.	Bezeichnung
350125116	Mini Spannmutter SILENT ER16
350126116	Spannschlüssel für Mini Spannmutter SILENT ER16

Best.-Nr.	Bezeichnung
350126**	Spannzange DIN 6499 ER16 ** $\varnothing 1-10$ mm

**bei Bestellung bitte gewünschten Durchmesser als Endziffern angeben z.B für $\varnothing 1$ -> Endziffer 01 (305012601) // für $\varnothing 10$ Endziffer -> 10 (305012610)

GDS Handelspartner vor Ort in Deutschland

Unsere Handelspartner übernehmen dort, wo wir nicht persönlich sein können, die optimale Betreuung unserer Kunden und sind bei Servicefragen **für Sie da**.



Original GDS Spann- und Wuchtlösungen, sowie Schleifscheibenaufnahmen, rund ums Werkzeugschleifen erhalten Sie bei unseren Handelspartnern.

Von der Beratung bis zur Bestellabwicklung stehen Ihnen unsere Handelspartner zur Verfügung.

GDS - die Präzisionsmacher



D- PLZ 0 - 6

Dr. MÜLLER DIAMANTMETALL AG

Leprosenweg 34
82362 Weilheim i. Ob.
Tel: +49 (0) 881 - 90 11 55-0
Fax: +49 (0) 881 - 90 11 55-100
Email: vertrieb@muedia.de
Web: www.muedia.de

D- PLZ 0 - 6 (Spann- und Wuchttechnik)

Wörner Vertriebsgesellschaft m.b.H.

Maierhofweg 1
73642 Welzheim
Tel: +49 (0) 71 82 - 5 39 95 83
Email: info@tobias-schaefer.com

D- PLZ 6 + 7

Fischer Präzisionswerkzeug-Maschinen GmbH & Co. KG

Burghaldenstraße 2
71065 Sindelfingen
Tel: +49 (0) 70 31 - 81 10 - 25
Fax: +49 (0) 70 31 - 81 10 - 27
Email: info@hf-fischer.de
Web: www.hf-fischer.de

D- PLZ 8+9

Markus Balletshofer

Am Geiselbach 28
86637 Zusamaltheim
Mobil: +49 (0)1 70 - 3 44 54 74
Fax: +49 (0) 82 96 - 90 98 96
Email: info@balletshofer.com
Web: www.balletshofer.com



GDS Handelspartner vor Ort in Europa



CZECH

SEMACO tools and software s.r.o.

B. Nemcove 787
790 01 Jeseník Czech
Tel: +420 584 4585 20
Fax: +420 584 4585 32
Email: info@semaco.cz
Web: www.semaco.cz

FINLAND

Diamack Oy

Asentajankatu 9 C
48770 Kotka Finland
Tel: +358 5 - 21 41 20
Fax: +358 5 - 21 41 70
Email: diamack@diamack.fi
Web: www.diamack.fi

FRANCE

Vollmer France Sarl

Z.i. Quevert, 23 Bd de Preval
22100 Dinan France
Tel: +33 (0) 296-39 09 04
Email: info-france@vollmer-group.com
Web: www.vollmer-group.com

ITALY

Utensileria FAVRIN Srl

Via Per Cabiato 79
22066 Mariano Comense Italy
Tel: +39 (0) 31 - 74 72 00
Fax: +39 (0) 31 - 75 12 22
Email: utensileria-mariano@favrin.it
Web: www.utensileria-favrin.it

NETHERLANDS

AVN Slijpmaterialen BV

Steenspil 30
4661TZ Halsteren Netherlands
Tel: +31 (0) 165 - 52 11 97
Fax: +31 (0) 165 - 54 80 26
Email: info@avnsljpmaterialen.nl
Web: www.avnsljpmaterialen.nl

SWEDEN

Vollmer Scandinavia AB

Västra Esplanaden 9A
35231 Växjö Sweden
Tel: +46 76 1302040
Email: info-scandinavia@vollmer-group.com
Web: www.vollmer-group.com

SWITZERLAND

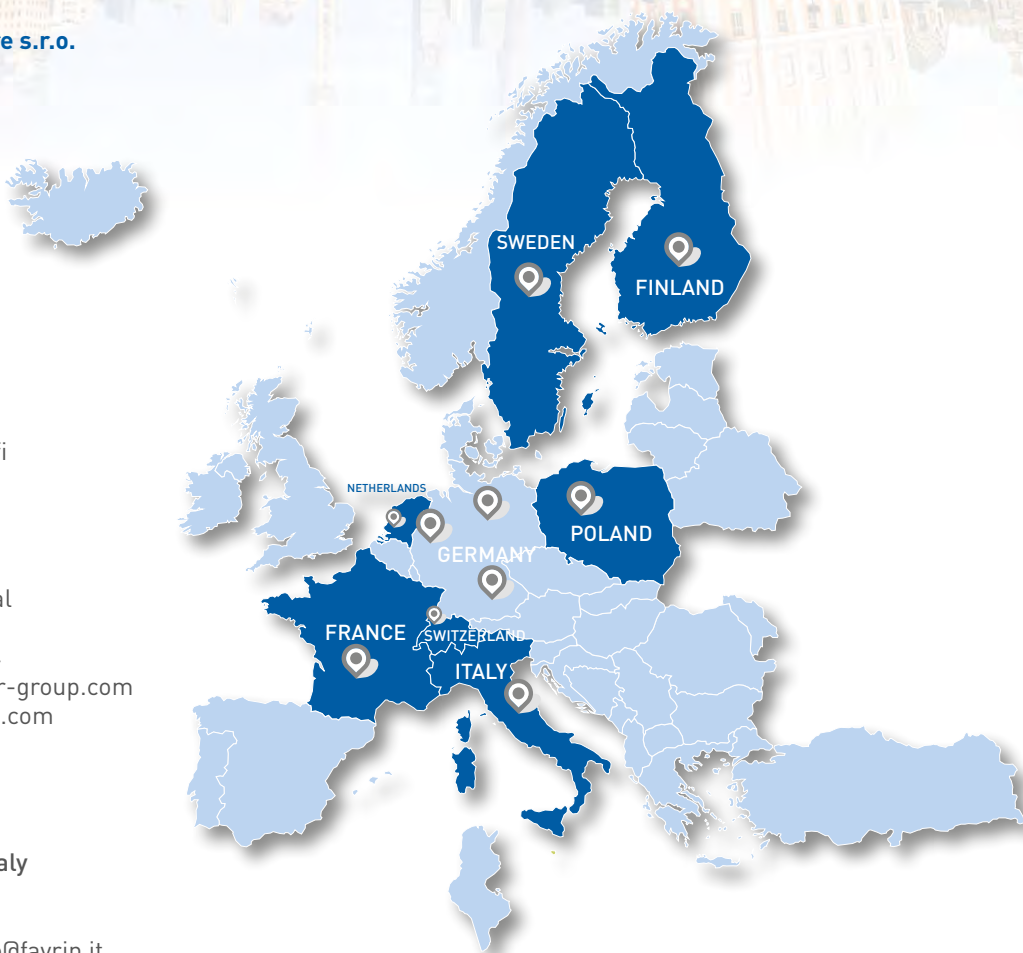
Ziegler + Cie AG (deutsch sprechende Schweiz)

Industriestraße 12
8411 Winterthur Schweiz
Tel: +41 (0) 52 234 20 20
Fax: +41 (0) 52 234 20 10
Email: info@zieglerag.ch
Web: www.zieglerag.ch

POLSKA

Vollmer Polska sp z o.o.

ul. Nalkowskiej 11
41-922 Radzionkow Poland
Tel: +48 32 733 08 69
Email: info-pl@vollmer-group.com
Web: www.vollmer-group.com



CHINA

HERZOG CHINA CO.,LTD. (Headquarter)

Room D13, Mansion 8,
No.1288 ChengBei Middle Road
Kunshan, Jiangsu, **China** 215300
Tel: +86-512-55 19 05 78
Fax: +86-512-55 19 05 76
Email: dezhu-c4@herzog-china.com
Web: www.herzog-china.com

HERZOG CHINA CO.,LTD.

1F, XiXiaShu Tool Trading Center,
XiXiaShu Town, XinBei District, Changzhou,
Jiangsu Province, **China**

INDIA

Precomp Gears PVT. LTD

Plot No. D-108, Ranje, Taluka: Bhor
412205 Dist. Pune **India**
Tel: +91 2113 - 30 56 00
Fax: +91 2113 - 30 56 10
Email: sdu@precomptools.com
Web: www.precomptools.com

ISRAEL

Arie Yosef - Industrial Solutions

Bürgermeister-Biesinger-Str. 14
72108 Rottenburg am Neckar **Germany**
Tel: +49 (0) 7073 - 50 08 12
Fax: +49 (0) 7073 - 50 08 13
Email: arie@ariyosef-IS.com

KAZAKHSTAN

Handelsagentur Germany

Brak Vladimir
Martin-Seitz-Straße 6a
94036 Passau **Germany**
Tel: +49 (0) 851 - 4 90 29 61
Fax: +49 (0) 851 - 4 90 29 61
Email: info-gerus@gmx.de

KOREA

Central Technology Co. Ltd

D-1311, Gwangmyeong Techno Park,
Haanro 60, Gwangmyeong-Si, Gyeonggi-Do, 423-050 **Korea**
Tel: +82-2-897-0945
Fax: +82-2-897-0943
Email: ycr@centraltech.co.kr
Web: www.centraltech.co.kr

RUSSIA

Polimet-Service

UL Optiker 22
197374 St. Petersburg **Russia**
Tel: +7 (812) 448 - 47 10
Email: mek@polimet.org
Web: www.polimetservice.ru

Dantais

Geb. 5. Of. 206 ul. Selskochosjastvennaja H.17
129226 Moskau **Russia**
Tel: +7 (495) 505 - 94 98
Fax: +7 (499) 187 - 96 72
Email: info@dantais.ru
Web: www.dantais.ru

TAIWAN

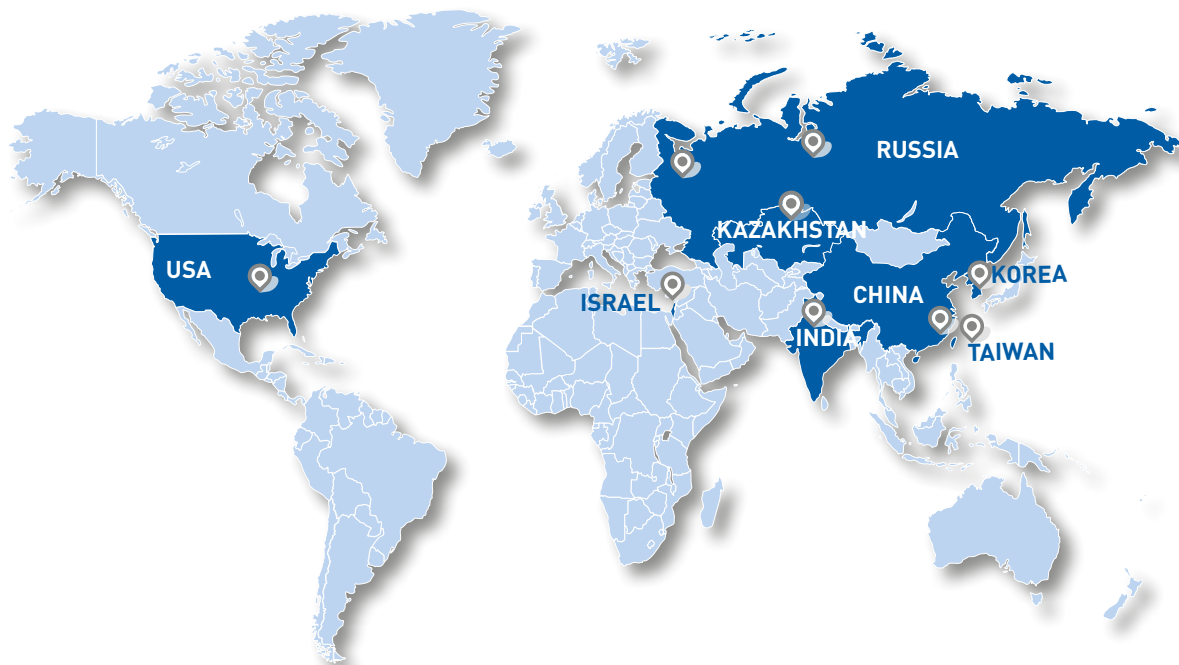
HERZOG Taiwan Co., Ltd.

No. 10, Lane 42, Fujhong 8th St., Situn Dist.
Taichung City 40766, **Taiwan** (R.O.C.)
Tel: +886-4-23 55-33 88
Fax: +886-4-23 55-22 99
Email: afly@costa.com.tw
Web: www.costa.com.tw

USA

Toolroom Solutions Inc.

Ed Sinkora
8824 Old Block House Ln
22551 Spotsylvania **USA**
Tel: +1 (540) 9 40-36 02
Email: ed@toolroom.solutions



μGRIND



**CLAMP
STICK**



eGRIND



XGRIND



EQUIZ





μGrind HPS 20 // HPS 20L



μGrind W20



μGrind Hydro

